



STATE MAP SERIES

मेघालय MEGHĀLAYA



मेघालय - बादलों का घर

तत्कालीन असम राज्य ने असम होकर, 21 जनवरी 1972 को मेघालय पूर्ण राज्य बना। उत्तर एवं पूर्व में असम तथा दक्षिण एवं पश्चिम में बांग्लादेश से घिरे मेघालय का क्षेत्रफल 22,429 वर्ग किलोमीटर है तथा यह 25.1° उत्तर तथा 26.7° उत्तर अक्षांश एवं 89.50° पूर्व तथा 92.48° पूर्व देशान्तर के बीच में स्थित है। सन् 2001 की जनगणना की अनुसार मेघालय की जनसंख्या 23,18,822 एवं जनसंख्या घनत्व 103 प्रति वर्ग किलोमीटर है।

साप्ती एवं जमलिया नदियां जो मेघालय की मध्य एवं पूर्वी भाग को बनाती हैं, वे सफाई तरी धारा को मैदान, पहाड़ी एवं नदी घाटियों से भरे हुए सफाई पहाड़ हैं। साप्ती नदियां के मध्य पहाड़ की ऊँचाई लगभग 1500 मीटर हैं तथा किलिम शिखर (1945 मीटर) किलिम शहर से सटे पहाड़ का उच्चतम बिन्दु है। ग्वाटे हिल्स जो मेघालय के पश्चिमी भाग को बनाती हैं, ऊँचाई में कम हैं।

राज्य का जलवायु सम शीतोष्ण है। शीतकाल समान्यतः मई के तीसरे सप्ताह में शुरू होकर सितम्बर के अंतिम तक चलता है तथा कभी कभी अप्रैल के मध्य तक भी चला जाता है। विश्व के सबसे अधिक बारिश वाले स्थान राज्य के मोहर (वेरपुजी) एवं मन्सिंम में वार्षिक औसत 12000 मिलीमीटर वर्षा होती है।

मेघालय की मुख्य भाषा साप्ती, पुनार, एवं गारो हैं तथा अंग्रेजी राज्य की राजभाषा है। मेघालय को सकल घरेलू उत्पाद में कृषि का योगदान 22% है। राज्य की 80% जनसंख्या प्रत्यक्ष या परोक्ष रूप में इस पर निर्भर है। मेघालय में अनेक प्रकार के वनस्पति एवं सस्योपजी पाये जाते हैं। राज्य का 949.56 हजार हेक्टेयर क्षेत्र वन क्षेत्र है। यहाँ पर जीके स्वामिनथन "पीथर प्लांट" पाया जाता है। पूरे राज्य में 500 प्राकृतिक सड़कस्टेशन एवं सैकड़ों की गुफाओं को फले होने का अनुमान है। मेघालय की अधिकांश जनता मानुषधाम समाजिक पद्धति का अनुयायी है।

संदर्भ

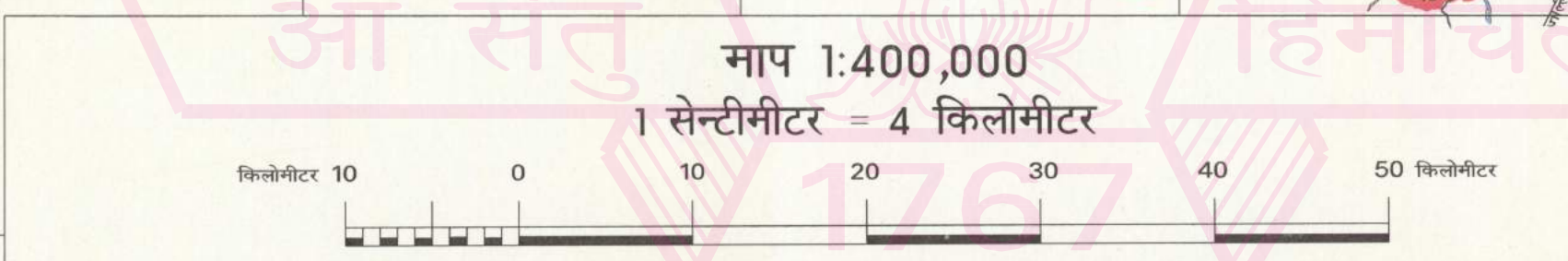
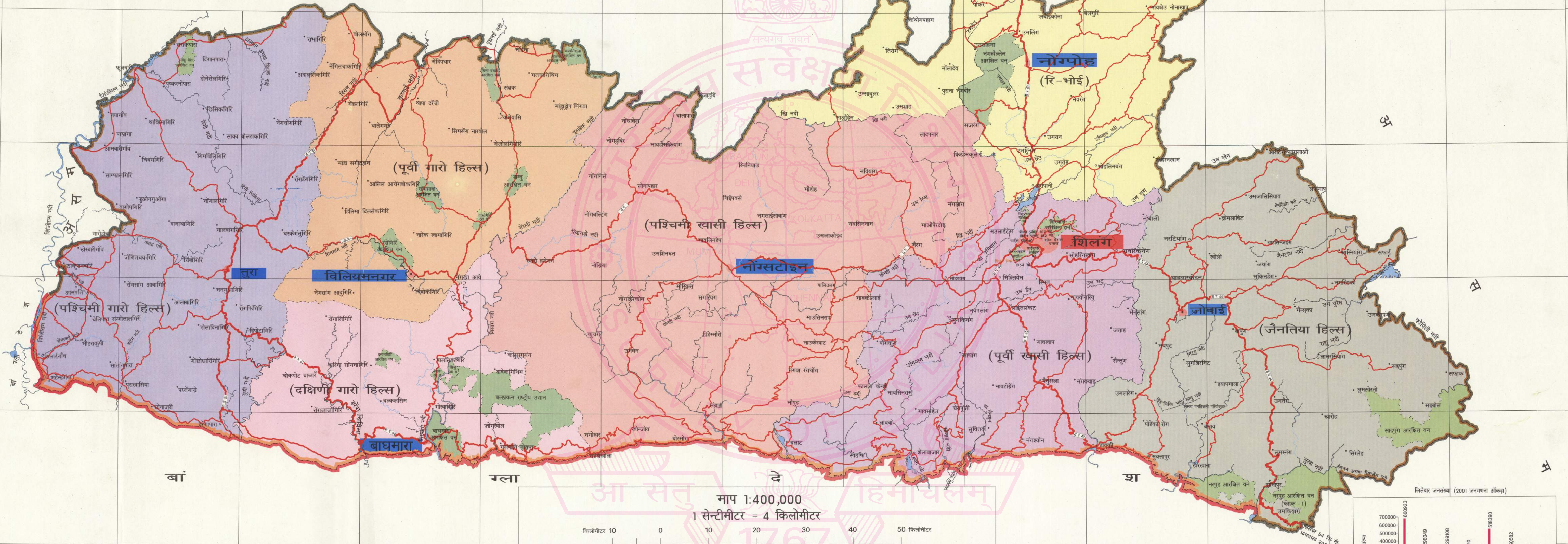
पथ : राष्ट्रीय पथ, राज्य पथ, अन्य
 नदी : मुख्य, सहायक, जलाशय
 सीमाएँ : अन्तर्राष्ट्रीय, राज्य, जिला, वन
 ऊँचाई : स्टेशन

मुद्रांकन : राज्य, जिला
 मुख्य शहर, बड़े गाँव, छोटे गाँव
 मंदिर, मिरजापुर, मकबरा
 मुख्यवायु नाम : राज्य, जिला, अन्य

पंजी. सं. 82 व. मु. नं. 12/09-1024. © भारत सरकार का प्रतिनिधित्वकर्ता, 2009.
 भारतीय सर्वेक्षण विभाग के पश्चिमी मुद्रण वर्ग में मुद्रित.

भारतीय सर्वेक्षण विभाग
 पहला संस्करण 2009.

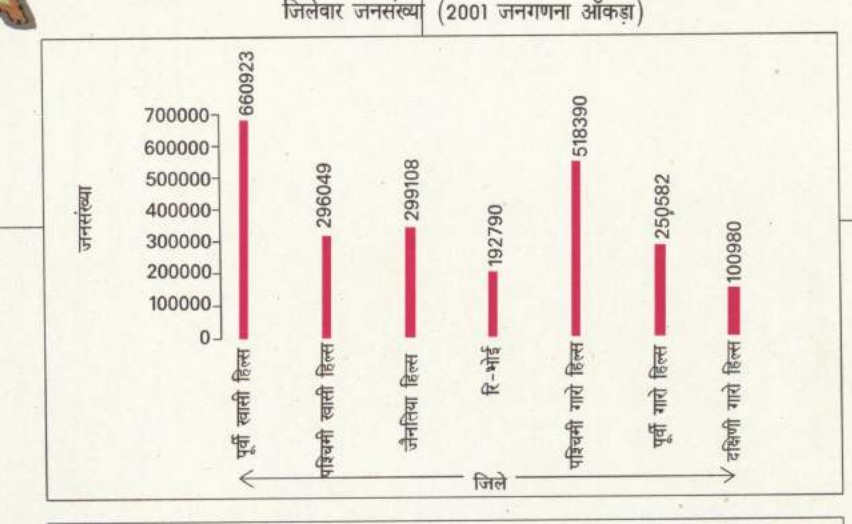
SURVEY OF INDIA
 मूल्य : पथचन रुपये



शिलंग से दूरी (किलोमीटर में)

तुरा	विलियमनगर	बाघमारा	नॉन्स्टोइन	नॉम्पोह	जोवाई	गुणाहाटी	सिलचर	आगरतला	इटानगर	कोहीमा	इम्फाल	आईजोल	मोरे
323	312	445	93	53	66	103	227	494	458	396	519	403	655

भारत के महासर्वेक्षक के नियंत्रण में प्रकाशित,
 भारतीय सर्वेक्षण विभाग, हाथीचक्रवाला एस्टेट, पोस्ट बाक्स नं. 37, देहरादून-248001 (उत्तरप्रदेश),
 विज्ञान तथा प्राकृतिकी विभाग, भारत सरकार
 2009.



इस मानचित्र की संदर्भ माप :- 1:400,000
 मेघालय राज्य का मानचित्र
 पहला संस्करण
 भारत

"The Inter State Boundary with Assam is yet to be verified."